



Associazione italiana sistemi di sollevamento,  
elevazione e movimentazione



Associazione italiana sistemi di  
sollevamento, elevazione e  
movimentazione

**SEZIONE CARRELLI INDUSTRIALI, ATTREZZATURE E COMPONENTISTICA**

**STRUTTURA ORGANIZZATIVA**

**Data ultimo aggiornamento 19/02/2021**

## 1 Introduzione

Questo documento presenta il modello di organizzazione della sezione carrelli AISEM (AISEM CARRELLI), redatto al solo scopo di facilitare l'esecuzione delle attività deliberate in ambito AISEM.

Gli unici riferimenti istituzionali e politici dell'Associazione rimangono quelli determinati dallo statuto di AISEM, che non viene in alcun modo sostituito o integrato dalle seguenti indicazioni.

## 2 Definizioni

"Delegato": rappresentante di un'impresa associata che ricopre una carica con effettiva responsabilità decisionale.

"Comitato di Indirizzo": comitato atto a coordinare la Sezione come definito nel seguente paragrafo 5.

"Comitato Permanente": comitato specializzato in un campo rilevante per la Sezione come specificato al paragrafo 6.

"Membro della Sezione": azienda associata e appartenente ad una specifica Sezione di AISEM.

"Sezione": si riferisce alla sezione carrelli AISEM.

## 3 Capo Sezione

3.1 Il Capo Sezione dovrà essere il rappresentante di un'impresa associata che ricopre una carica con effettiva responsabilità decisionale.

3.2 Il Capo Sezione è eletto dal Comitato di Indirizzo per un periodo di due anni. Il rinnovo consecutivo della carica è consentito per un solo ulteriore mandato.

3.3 Il Capo Sezione mantiene, sostiene, definisce e promuove le finalità della Sezione e delle linee di indirizzo concordate dal Comitato di Indirizzo, che lui stesso presiede.

3.4 Il Capo Sezione viene eletto dal Comitato di Indirizzo nei termini di cui al seguente punto 5.3.

## 4 Vice-Capo Sezione

4.1 Il Vice-Capo Sezione è eletto per un periodo di due anni. Il rinnovo della carica è consentito senza limitazione del numero di mandati.

4.2 Il Vice-Capo Sezione supporta il Capo Sezione nei suoi compiti e agisce in sua vece in caso di impedimento di quest'ultimo.

## **5 Comitato di Indirizzo (AISEM CARRELLI CI)**

- 5.1 Il Comitato di Indirizzo è composto da un massimo di 12 delegati: il Capo Sezione, il Vice Capo Sezione e un massimo di 10 ulteriori delegati dai Membri della Sezione. I Coordinatori dei Comitati Permanenti sono anch'essi membri aggiuntivi del Comitato d'Indirizzo. I componenti del Comitato di Indirizzo devono ricoprire una posizione manageriale con potere decisionale all'interno di una delle aziende che compongono la sezione.
- 5.2 I componenti del Comitato di Indirizzo sono eletti per un periodo di due anni. Il rinnovo della carica è consentito senza limitazione del numero di mandati.
- 5.3 Il Comitato di Indirizzo salvaguarda e promuove gli interessi del settore italiano con le attività e le iniziative di AISEM CARRELLI, emana le direttive di lavoro agli esistenti Comitati Permanenti e autorizzare la pubblicazione di posizioni della AISEM CARRELLI.
- 5.4 E' previsto almeno un incontro annuale per definire gli obiettivi e verificarne il raggiungimento o l'evoluzione. Il Comitato di Indirizzo si riunisce, inoltre, secondo le necessità e su convocazione del Capo Sezione. Il Comitato di Indirizzo può deliberare anche attraverso l'utilizzo della posta elettronica (e-mail).

## **6 Comitati Permanenti**

I Comitati Permanenti esistenti sono (escluso il Comitato di Indirizzo):

- Comitato Tecnico\Normativo\Legislativo (AISEM CARRELLI TNL)
- Comitato Statistiche (AISEM CARRELLI ST)

- 6.1 Ogni membro della sezione può delegare per la partecipazione alle riunioni dei Comitati Permanenti personale esperto, specializzato nelle specifiche materie trattate dal Comitato e in grado di prendere decisioni per conto delle aziende associate che rappresentano. Tale personale esperto può far parte dei Comitati Permanenti senza limitazioni temporali.
- 6.2 AISEM CARRELLI TNL è composto da delegati dei membri della sezione con competenza in materia tecnica, normativa, legislativa e ha le seguenti funzioni: sviluppare progetti, discutere gli argomenti tecnici, normativi e legislativi di interesse per il settore, proporre al Comitato d'Indirizzo le azioni e le posizioni di AISEM sui temi di pertinenza, istituire gruppi di lavoro su temi specifici. La partecipazione agli incontri del Comitato TNL è aperta ad esperti e le informazioni verranno circolate ai membri che parteciperanno attivamente alle attività. Il comitato TNL funge, inoltre, da organo di riferimento italiano del comitato tecnico della sezione carrelli FEM (FEM IT T), attraverso propri delegati.
- 6.3 AISEM CARRELLI ST è composto da delegati dei membri della sezione con competenza in materie marketing\commerciali. La partecipazione agli incontri del Comitato Statistiche è limitata a delegati che partecipano alle attività di statistiche

settoriali AISEM e/o FEM/WITS. Le funzioni del comitato sono le seguenti: sviluppa progetti, discute gli argomenti di interesse con particolare riferimento alle attività di statistica settoriale, propone al Comitato d' Indirizzo le azioni e le posizioni di AISEM sui temi di pertinenza, istituisce gruppi di lavoro su temi specifici e funge da organo di riferimento italiano del comitato statistiche della sezione carrelli FEM (FEM IT ST) attraverso i propri delegati.

- 6.4 Il Comitato di Indirizzo nomina i coordinatori dei Comitati Permanenti, su eventuale proposta degli stessi Comitati Permanenti. Il Coordinatore del Comitato Permanente è nominato per un periodo di due anni. Il rinnovo della carica è consentito senza limitazione del numero di mandati. Il Coordinatore del Comitato Permanente mantiene, sostiene, definisce, promuove la attività del comitato.
- 6.5 Il Comitato Permanente si riunisce secondo le necessità e su convocazione del Coordinatore. Il Comitato Permanente può deliberare anche utilizzando la posta elettronica (e-mail).
- 6.6 I Coordinatori dei Comitati Permanenti, insieme alla Segreteria della Sezione, aggiornano il Comitato d' Indirizzo (quando necessario) in merito alle attività del rispettivo Comitato Permanente, durante gli incontri del Comitato d' Indirizzo.

## **7 Segreteria della Sezione**

La Segreteria della Sezione è responsabile della gestione delle attività di AISEM CARRELLI e opera in accordo alle indicazioni del Capo Sezione, del Comitato d' Indirizzo, dei Comitati Permanenti e, ove appropriato, dei Gruppi di Lavoro, attuandone le decisioni. Per facilitare tale attività, la Segreteria ha diritto a partecipare a tutti gli incontri di AISEM CARRELLI.

## **8 Revisioni**

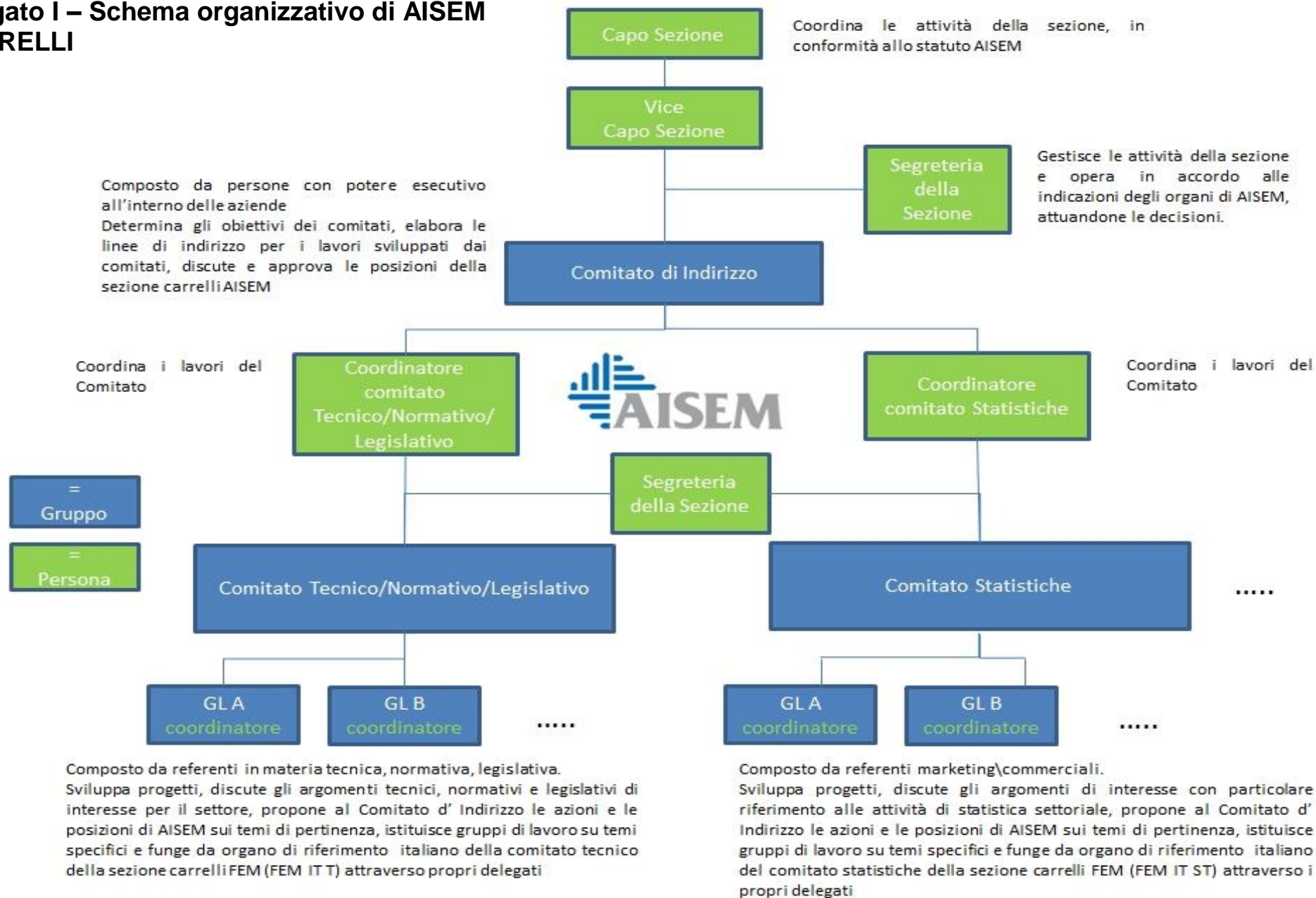
Il presente documento potrà esser revisionato e/o modificato qualora ritenuto necessario dal Comitato di Indirizzo.

*Allegato I – Schema organizzativo di AISEM CARRELLI*

*Allegato II – Organigramma di AISEM CARRELLI*

*Allegato III – Elenco dei Membri di AISEM CARRELLI*

## Allegato I – Schema organizzativo di AISEM CARRELLI



## ALLEGATO II – Organigramma di AISEM CARRELLI

### **Capo Sezione\*:**

Rodolfo Occari (TOYOTA MATERIAL HANDLING MANUFACTURING ITALY SPA)

### **Vice-Capo Sezione\*:**

Mirko Brambilla (STILL ITALIA)

### **Componenti del Comitato di Indirizzo (AISEM CARRELLI CI):**

- Riccardo Gioja (LINDE MATERIAL HANDLING ITALIA SPA)
- Massimiliano Bariola (S.I.M.A.I. SPA)
- Stefano Robotti (CROWN LIFT TRUCKS SRL)
- Angelo Ceresa (LIFT-TEK ELECAR SPA a socio unico)
- Claudio Bortolotti (TOYOTA MATERIAL HANDLING ITALIA SRL)
- Luca Esposto (JUNGHEINRICH ITALIANA SRL)
- Maurizio Roncari (CASCADE ITALIA SRL)
- Eva Virtute (STILL ITALIA SPA)
- Angelo Maino (CARER FORKLIFT)

### **Coordinatore del Comitato Tecnico\Normativo\Legislativo (AISEM CARRELLI TNL)\*:**

Rodolfo Occari (TOYOTA MATERIAL HANDLING MANUFACTURING ITALY SPA)

### **Coordinatore del Comitato Statistiche (AISEM CARRELLI ST)\*:**

Loreno Leri (STILL ITALIA SPA)

### **Segreteria:**

Andrea Pasquini (ANIMA)

**Ultimo aggiornamento: 02/03/2022**

*\*: componenti di diritto del comitato di indirizzo*

## **ALLEGATO III – Elenco dei Membri di AISEM CARRELLI**

ADVANCED MICROWAVE ENGINEERING SRL  
BAUMANN SRL  
BECHERINI SOLLEVAMENTI SRL  
BOLZONI SPA  
CARER FORKLIFT  
CASCADE ITALIA SRL  
CGT LOGISTICA SISTEMI SPA  
COMPAGNIA GENERALE MACCHINE S.p.A  
CROWN LIFT TRUCKS SRL  
DIECI SRL  
EXCEN SRL  
EXIDE TECHNOLOGIES SRL  
FRONIUS ITALIA SRL  
HYSTER YALE ITALIA SPA  
HYUNDAI HEAVY INDUSTRIES EUROPE NV  
ICEM SRL  
JUNGHEINRICH ITALIANA SRL  
LIFT-TEK ELECAR SPA a socio unico  
LINDE MATERIAL HANDLING ITALIA SPA  
MERLO SPA INDUSTRIA METALMECCANICA con unico socio  
MHPS ITALIA SRL  
MIRETTI SRL  
MONTINI di Garotti Francesco & C. SNC  
OMG SRL  
PR INDUSTRIAL SRL  
STILL ITALIA SPA  
S.I.M.A.I. SPA  
SAMAG INDUSTRIALE SRL  
TEREX ITALIA SRL  
TOYOTA MATERIAL HANDLING ITALIA SRL  
TOYOTA MATERIAL HANDLING MANUFACTURING ITALY SPA  
ZAPI SPA

**Ultimo aggiornamento: 19/02/2021**