

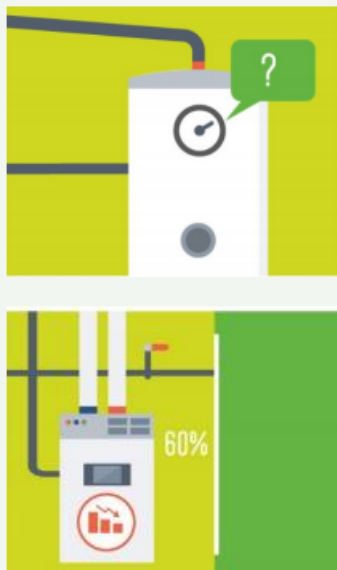


PARTECIPA A UN RINNOVAMENTO RIVOLUZIONARIO DEL MERCATO DEL RISCALDAMENTO DOMESTICO!

STIMOLA I CONSUMATORI VERSO APPARECCHI A PIÙ ALTA EFFICIENZA ENERGETICA

IL MERCATO DEGLI IMPIANTI DI RISCALDAMENTO È MOLTO STABILE

- ✓ Il **60%** degli impianti di riscaldamento esistenti è composto da **apparecchi inefficienti** (classe C o inferiore).
- ✓ Gli impianti di riscaldamento possono durare oltre 15 anni dopo l'installazione e il loro **tasso di sostituzione è molto basso** (4% annuo).
- ✓ Il basso tasso di sostituzione può essere spiegato dalla **carenza di consapevolezza, informazioni e supporto** su possibilità tecniche e costi reali dell'energia.



I PROFESSIONISTI SONO IL MIGLIOR CANALE INFORMATIVO

- ✓ Con l'eccezione della Germania, i **consumatori non sono informati** sull'efficienza energetica dei propri impianti di riscaldamento obsoleti.
- ✓ Nell'acquisto di un nuovo apparecchio di riscaldamento, i consumatori si affidano soprattutto ai manutentori **professionisti** con cui siano già in contatto e ai **rivenditori**.

PARTECIPA!

QUALI OPPORTUNITÀ PER I PROFESSIONISTI?

- ✓ **RAFFORZARE LA PROPRIA ATTIVITÀ:** migliorando competenze e presenza sul mercato.
- ✓ **STANDARDIZZARE LA VALUTAZIONE DEGLI APPARECCHI DI RISCALDAMENTO:** per agevolare l'analisi prestazionale e la progettazione tecnica.
- ✓ **TRARRE VANTAGGIO DALL'ETICHETTA ENERGETICA:** adoperando uno strumento efficace, nel processo decisionale del consumatore, per stimare ed evidenziare i risparmi energetici conseguibili attraverso la sostituzione di un apparecchio di riscaldamento obsoleto.
- ✓ **DISTINGUERSI DALLA CONCORRENZA:** acquisire nuove competenze sui risparmi economici di lungo periodo e sulla relazione con il consumatore, migliorando le proprie argomentazioni nel presentare le opportunità di sostituzione degli apparecchi obsoleti.
- ✓ **PASSAPAROLA:** il passaparola, che in Paesi come Francia e Germania è il canale di comunicazione più fidato, può avere un ruolo importante nell'individuare soggetti competenti.
- ✓ **AMPLIARE LA PROPRIA CONOSCENZA:** partecipando al programma formativo di HARP su come usare lo strumento di etichettatura volontaria degli apparecchi di riscaldamento esistenti, interagire con il consumatore e promuovere soluzioni efficienti nell'attività di consulenza al consumatore.
- ✓ **ESSERE PARTE DELLA COMUNITÀ EUROPEA DEL RISCALDAMENTO:** essere riconosciuto fra i professionisti-chiave nel settore del riscaldamento efficiente. Nel passaggio finale dell'app HARP, i consumatori potranno contattare direttamente i professionisti formati da HARP.



This project has received funding from the European Union's Horizon 2020 research and innovation programme under grant agreement No 847049.

The sole responsibility for this content lies with the authors. It does not necessarily reflect the opinion of the European Union. Neither the EASME nor the European Commission are responsible for any use that may be made of the information contained therein.

www.heating-retrofit.eu

@HARPproject

harp@adene.pt



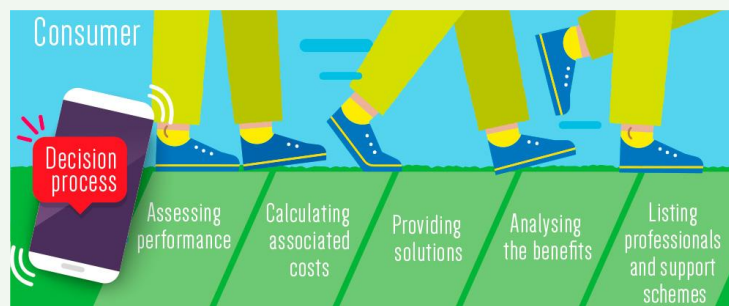
COME POSSO PARTECIPARE?

MODULI FORMATIVI E MATERIALE INFORMATIVO

- ✓ I professionisti necessitano di competenze specifiche: per proporre soluzioni di riscaldamento efficienti dal punto di vista energetico e per richiedere ai fornitori prodotti adeguati; per fornire informazioni quantitative efficaci e affidabili, che il consumatore possa comprendere facilmente; per interagire con il consumatore in modo utile a capirne le richieste e a offrirgli le soluzioni più appropriate per le sue esigenze.
- ✓ Assistere i consumatori nelle scelte riguardanti la sostituzione dell'apparecchio di riscaldamento, adoperando il materiale che HARP ha sviluppato proprio per aiutare i consumatori nel processo decisionale: schede informative, filmati, giochi didattici eccetera.
- ✓ HARP mira a interagire con 1.000 professionisti in tutta Europa.

L'APPLICAZIONE HARPa

- ✓ Questo strumento, disponibile in rete, offre ai professionisti un'interfaccia avanzata per specificare i parametri tecnici necessari a redigere l'etichetta energetica dell'apparecchio di riscaldamento esistente e a simulare il caso in analisi.
- ✓ Esaminato l'impianto di riscaldamento in occasione di attività di manutenzione, diagnosi o ispezione, tramite HARPa si può calcolare e stampare l'etichetta energetica dell'apparecchio esistente.
- ✓ HARPa aiuta il consumatore nelle proprie scelte, fornendo una panoramica delle alternative più efficienti fra quelle disponibili sul mercato, insieme a una lista di benefici quali il risparmio energetico, quello economico e la riduzione delle emissioni di CO₂.



La struttura dell'applicazione HARPa

HARP IN CIFRE

HARP è l'acronimo di *Heating Appliances Retrofit Planning*. Il progetto è finanziato dall'Unione Europea attraverso il programma *Horizon 2020* e coinvolge 5 Stati membri: Francia, Germania, Italia, Portogallo e Spagna.



CONSORZIO DEL PROGETTO



This project has received funding from the European Union's Horizon 2020 research and innovation programme under grant agreement No 847049.
The sole responsibility for this content lies with the authors. It does not necessarily reflect the opinion of the European Union. Neither the EASME nor the European Commission are responsible for any use that may be made of the information contained therein.