

ACQUA DI RETE: PROGETTO CASE DELL'ACQUA E WATER DROP

*Riduzione della plastica e incentivazione
all'utilizzo dell'acqua di rete.*





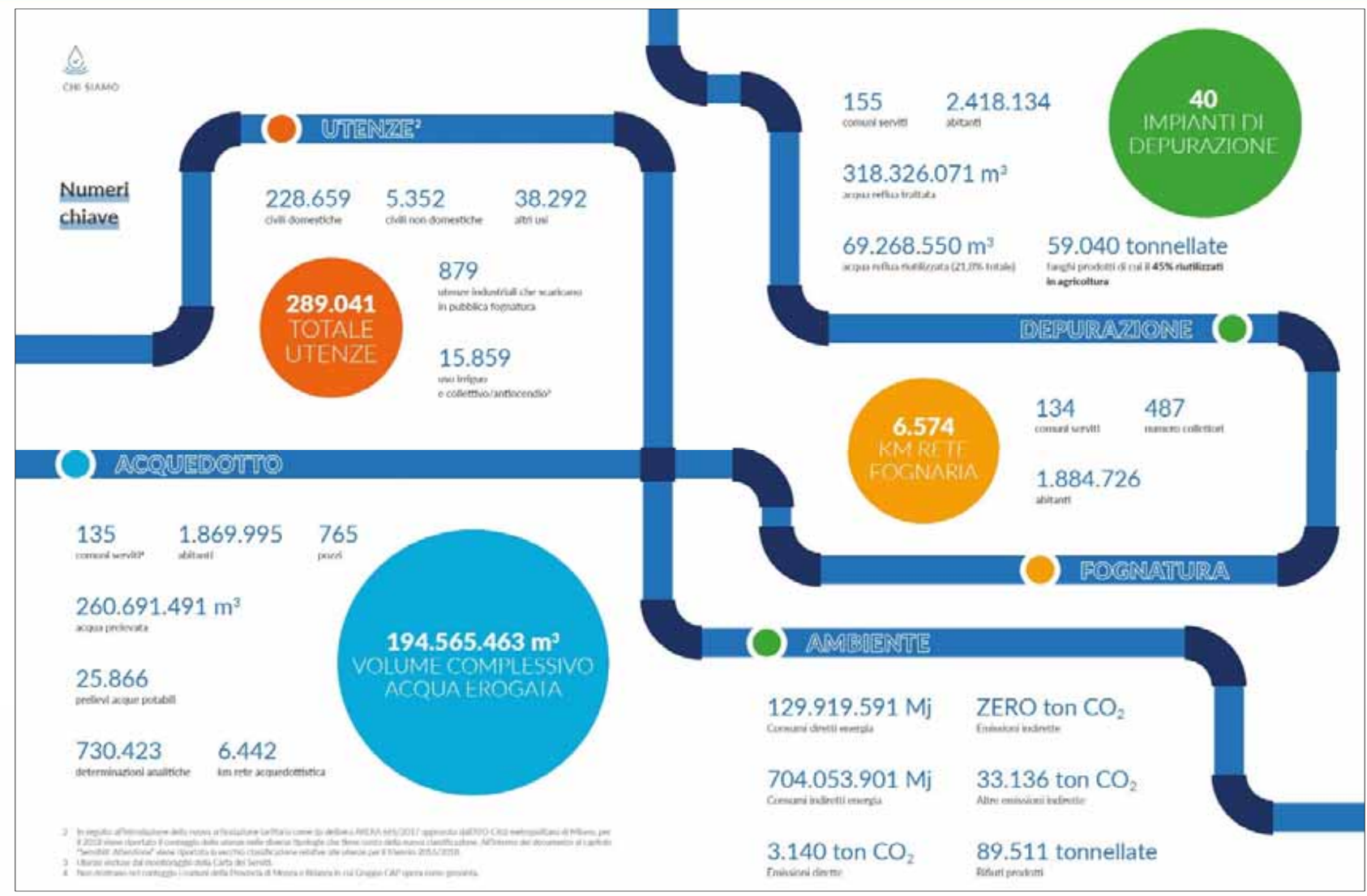
CHI SIAMO



Il Gruppo CAP è il gruppo industriale che gestisce il Servizio Idrico Integrato (acquedotto, fognatura e depurazione) sul territorio della Città Metropolitana di Milano e in diversi comuni delle province di Monza e Brianza, Pavia, Varese e Como. Per clienti serviti, volumi d'acqua distribuita e lunghezza della rete, il Gruppo si colloca ai primissimi posti in Italia tra le aziende che erogano il Servizio Idrico Integrato.



I NUMERI





I NUMERI

AREA ECONOMICO FINANZIARIA

95.452.714 €
INVESTIMENTI

51,1 €
INVESTIMENTO PER ABITANTE PER ANNO

307 MLN €
VALORE FORNITURE (75% LOCALI)

259.262.655 €
VALORE ECONOMICO DISTRIBUITO

TREND INVESTIMENTO DI GRUPPO CAP 2010-2018 (MILIONI DI EURO)



PIANO DEGLI INVESTIMENTI 2016-2022 (€)



TERRITORIO

730 tonnellate
risparmio plastica

85,3
indice di soddisfazione SII

4.974
lavoratori dell'Indotto occupazionale

826.875 €
bonus idrico concesso

5.295
studenti coinvolti in progetti di educazione ambientale

200.000 €
valore dei contributi a sostegno degli eventi territoriali

13.877
numeri bollette rateizzate (per un valore di 12 milioni di euro)

166
CASE DELL'ACQUA

LE PERSONE DI CAP

845
DIPENDENTI



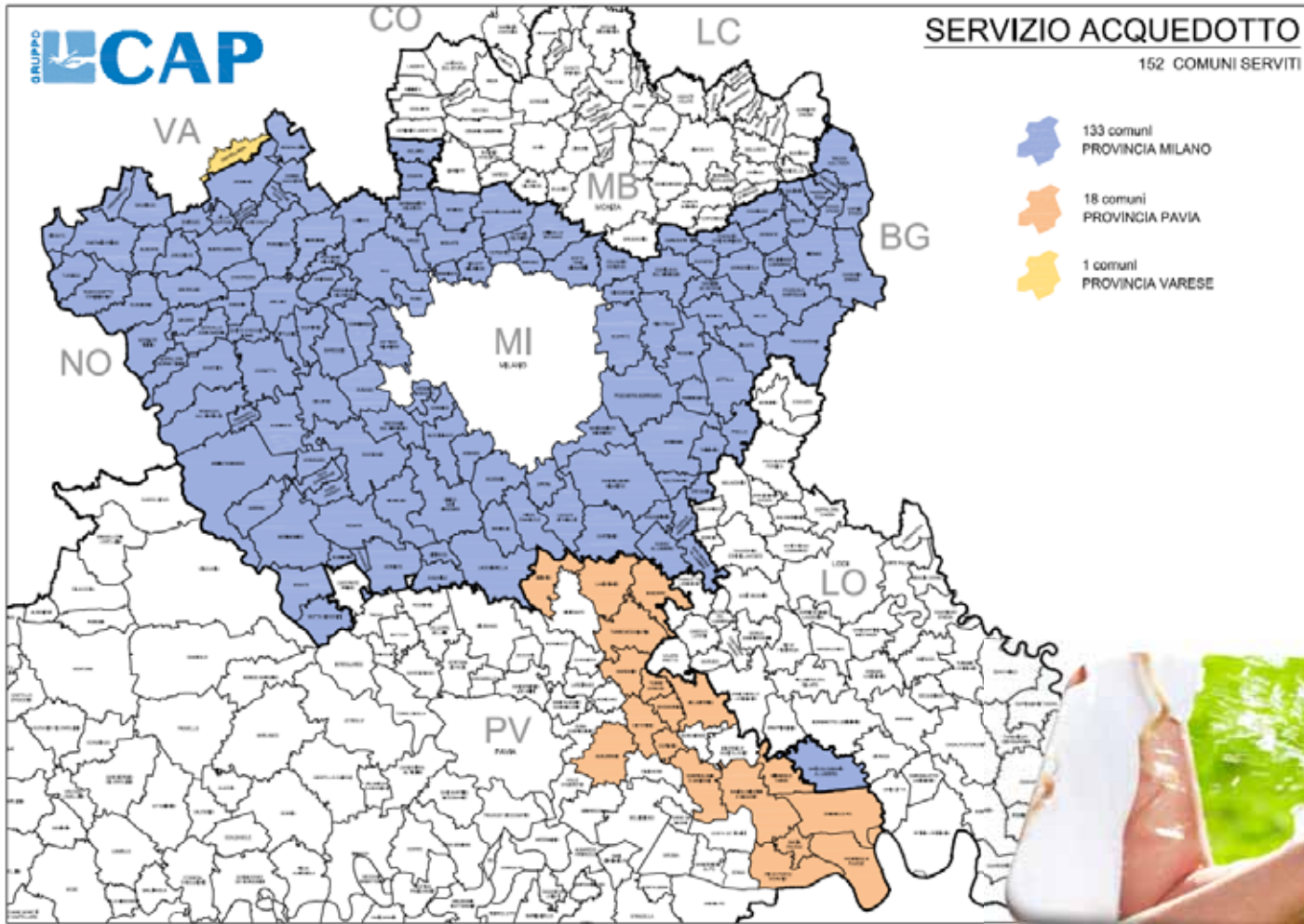
23.402
ore di formazione di cui il 51% sulla sicurezza

182.678 €
investimenti in formazione di cui il 49% in salute e sicurezza





IL GRUPPO CAP SUL TERRITORIO



 **ABITANTI SERVITI**
2,5 MILIONI

- N° COMUNI SERVITI:**
- 134 ATO Milano
 - 18 ATO Pavia





I NUMERI DELL'ACQUEDOTTO

Dati anno 2018

n. Pozzi	765
n. Serbatoi	98
n. Impianti di rilancio	38
n. Impianti di potabilizzazione	372
Acqua erogata	253.014.368 m ³
Rete Idrica	6.442 km
Case dell'Acqua	166

Falda come unica fonte di approvvigionamento e 260.691.415,00 m³ emunti.

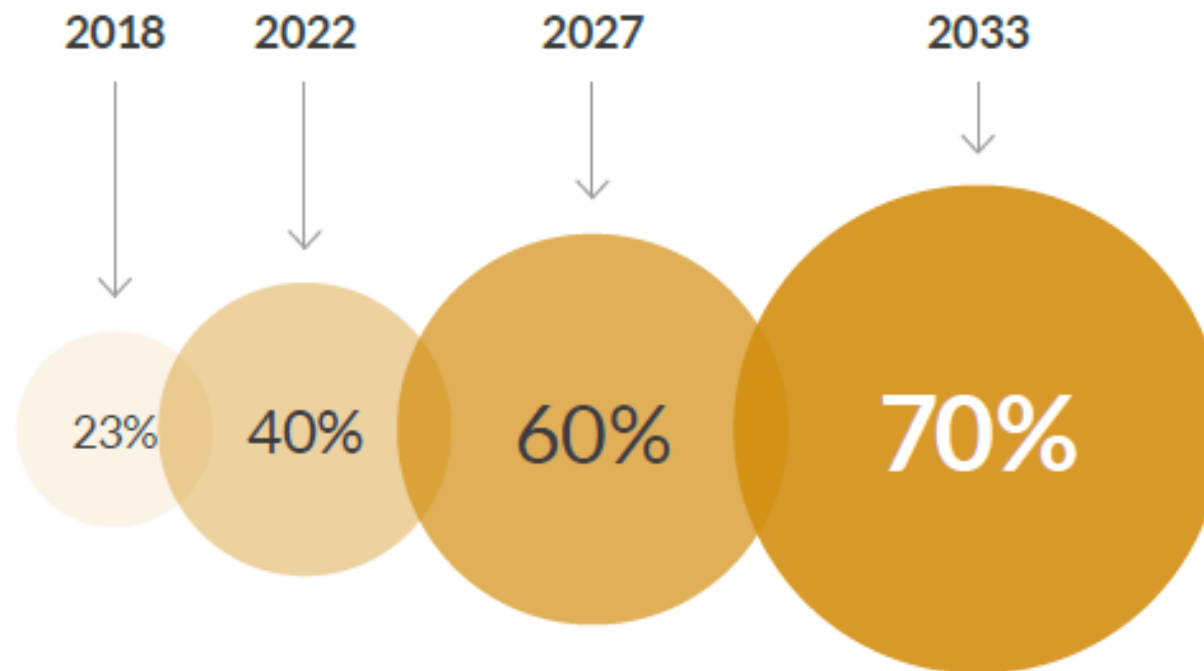
- Il 39% dell'acqua emunta viene trattata
- 2 impianti ad osmosi inversa
- 312 impianti a carboni attivi
- 24 impianti di flocculazione e filtrazione
- 34 impianti di ossidazione e filtrazione





OBIETTIVO DI SOSTENIBILITA'

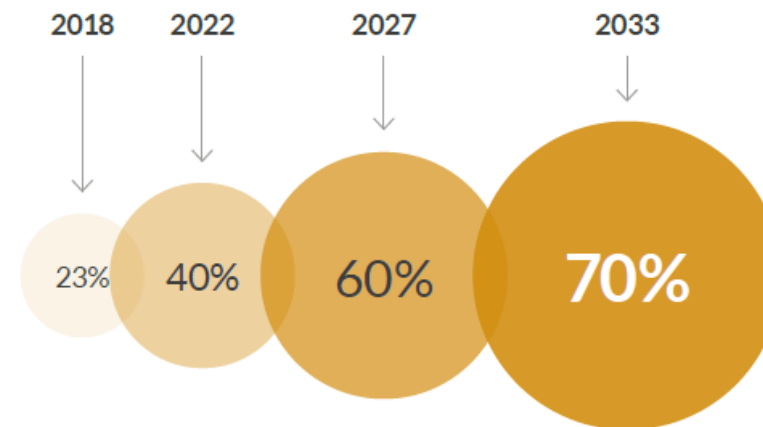
**NUMERO DI UTENTI CAP CHE DICHIARANO DI BERE SOLO,
O QUASI, ACQUA DEL RUBINETTO**





OBIETTIVO DI SOSTENIBILITA'

NUMERO DI UTENTI CAP CHE DICHIARANO DI BERE SOLO, O QUASI, ACQUA DEL RUBINETTO





EFFICIENTAMENTO SISTEMI ACQUEDOTTO

- *Sostituzione contatori tradizionali e SMART (45.000 contatori anno);*
- *Lettura contatori Tradizionali e Smart (Lecture effettuate 852.000 di cui teleletti 60.000)*
- *Ricerca perdita evolute (6.000 km di rete analizzata in 48 mesi);*
- *Case dell'acqua (176 case dell'acqua in gestione => 10 nuove acquisizioni nel 2019), fontanelle e Water Drop (progetto scuole);*
- *Pozzi di prima falda (realizzazione e gestione di nuovi pozzi per irrigazione pubblica).*





EFFICIENTAMENTO SISTEMI ACQUEDOTTO

- *Sostituzione contatori tradizionali e SMART (45.000 contatori anno);*
- *Lettura contatori Tradizionali e Smart (Lecture effettuate 852.000 di cui teleletti 60.000)*
- *Ricerca perdita evolute (6.000 km di rete analizzata in 48 mesi);*
- *Case dell'acqua (176 case dell'acqua in gestione => 10 nuove acquisizioni nel 2019), fontanelle e Water Drop (progetto sperimentale);*
- *Pozzi di prima falda (realizzazione e gestione di nuovi pozzi per irrigazione pubblica).*





CASE DELL'ACQUA

176

CASE DELL'ACQUA
GESTITE

125

COMUNI SERVITI

16.000.000

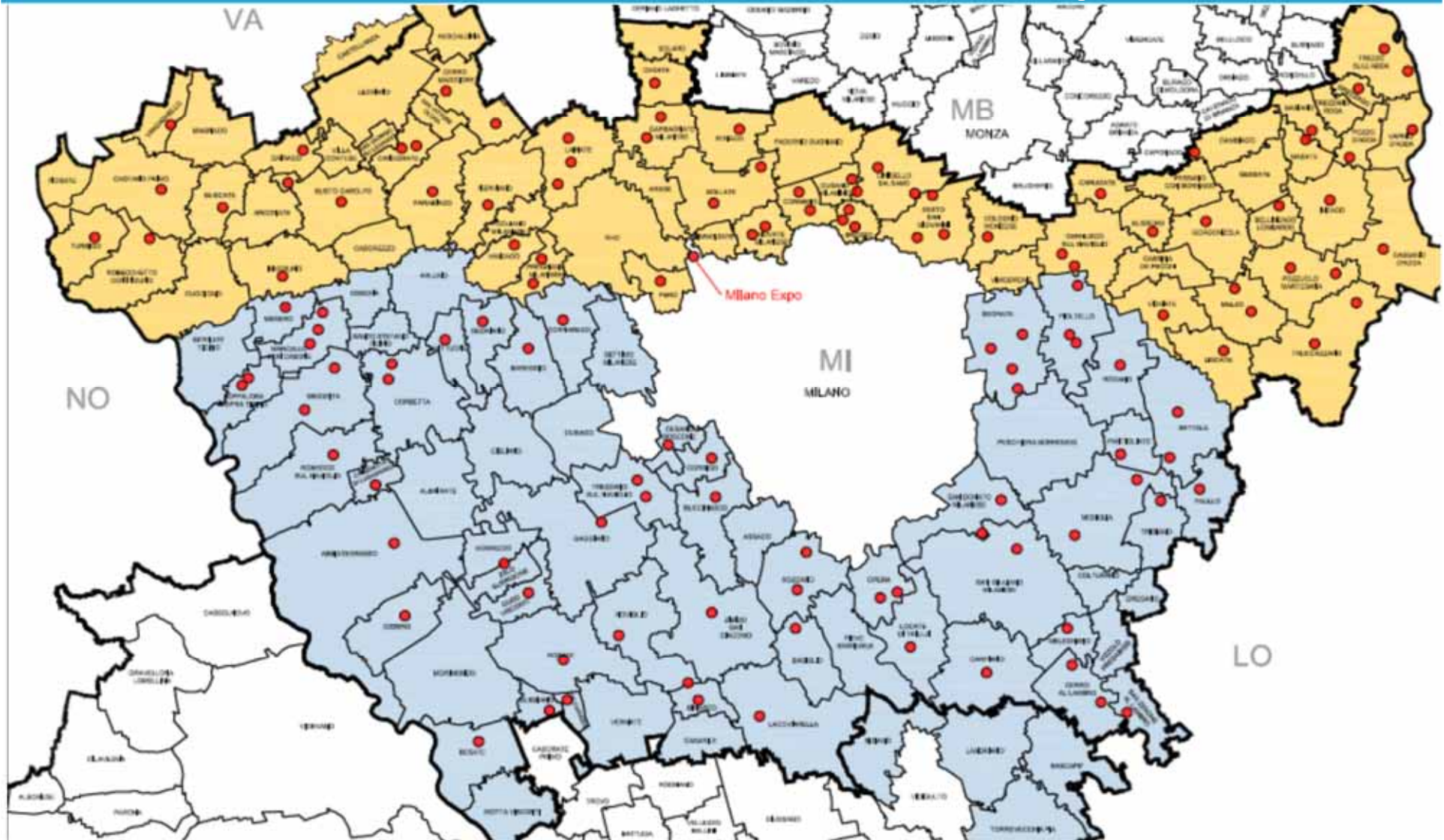
LITRI DI ACQUA
FORNITA



Le Case Dell'Acqua, installate da Gruppo CAP in collaborazione con i comuni, sono impianti di distribuzione di acqua naturale e frizzante



Distribuzione delle case dell'acqua





ATTIVITA' SVOLTE SULLE CASE DELL'ACQUA

Buildings



Management & Maintenance



Revamping



Water Truck





FOCUS CASE DELL'ACQUA



27 milioni
litri di acqua erogata



730 tonnellate
di plastica risparmiata

CASE DELL'ACQUA

Nel 2018 è stato avviato il passaggio della gestione e manutenzione delle Case dell'acqua dai Comuni a Gruppo CAP, un'iniziativa importante finalizzata a garantire sempre di più la sicurezza e la qualità dell'acqua erogata: la gestione delle Case è passata da 28 case a gennaio 2018 a 115 impianti a dicembre, circa il 70% di tutte le Case presenti. Nel corso del 2019 verranno affidate a CAP indicativamente ulteriori 30 case.

Sono più di 120 i Comuni coinvolti, con un volume complessivo di acqua erogata pari a circa 27 milioni di litri e un risparmio totale di plastica stimato in circa 730 tonnellate.

Un successo il cui segreto risiede nell'ottima qualità dell'acqua distribuita e nei rigorosi controlli che vengono effettuati: mensilmente, i tecnici di Gruppo CAP analizzano 40 parametri sulla qualità dell'acqua, a cui vanno aggiunti i controlli su pozzi e reti e le analisi di controllo periodico dell'ATS.



FOCUS SICUREZZA ALIMENTARE



27 milioni
litri di acqua erogata



730 tonnellate
di plastica risparmiata

CASE DELL'ACQUA

Nel 2018 è stato avviato il passaggio delle Case dell'acqua dai Comuni a Gruppo CAP, un'operazione importante finalizzata a garantire sempre la qualità dell'acqua erogata: la gestione delle Case dell'acqua è passata dal gennaio 2018 a 115 impianti a dicembre 2018 a 115 impianti presenti. Nel corso del 2019 verranno gestite ulteriori 30 case.

Sono più di 120 i Comuni coinvolti, con un risparmio di acqua erogata pari a circa 27 milioni di litri e di plastica stimato in circa 730 tonnellate.

Un successo il cui segreto risiede nell'ottima qualità dell'acqua distribuita e nei rigorosi controlli che vengono effettuati: mensilmente, **i tecnici di Gruppo CAP analizzano 40 parametri sulla qualità dell'acqua**, a cui vanno aggiunti i controlli su pozzi e reti e le analisi di controllo periodico dell'ATS.

Per effettuare le analisi necessarie al controllo della qualità dell'acqua erogata, Gruppo CAP si avvale del proprio Laboratorio Acque Potabili - accreditato secondo la norma UNI CEI EN ISO/IEC 17025 per le prove richiamate nel certificato n° 0697, utilizzando strumentazione all'avanguardia, che permette di verificare i parametri chimici e microbiologici in conformità con la normativa vigente (Decreto Legislativo 31/01).



FOCUS WATER DROP: progetto acqua scuola

Il progetto

- Individuazione dei Comuni che servono acqua in bottiglia nelle mense scolastiche
- Presentazione del progetto alle Amministrazioni, alle scuole e alle famiglie
- Percorsi formativi per i ragazzi a scuola
- Monitoraggio annuale della qualità dell'acqua con prelievi e analisi in tutte le mense scolastiche del territorio servito nell'area della Città Metropolitana di Milano
- Installazione di un erogatore di acqua di rete all'interno delle strutture scolastiche

L'obiettivo

- Incentivare l'uso dell'acqua di rete all'interno delle mense scolastiche
- del territorio della Città Metropolitana che utilizzano acqua in bottiglia.
- Dalla scuola come luogo di cultura inizia un percorso di consapevolezza,
- per generare comportamenti virtuosi che si traducono in azioni responsabili e sostenibili.

Raggiunto il 97%



FOCUS WATER DROP: progetto acqua scuola

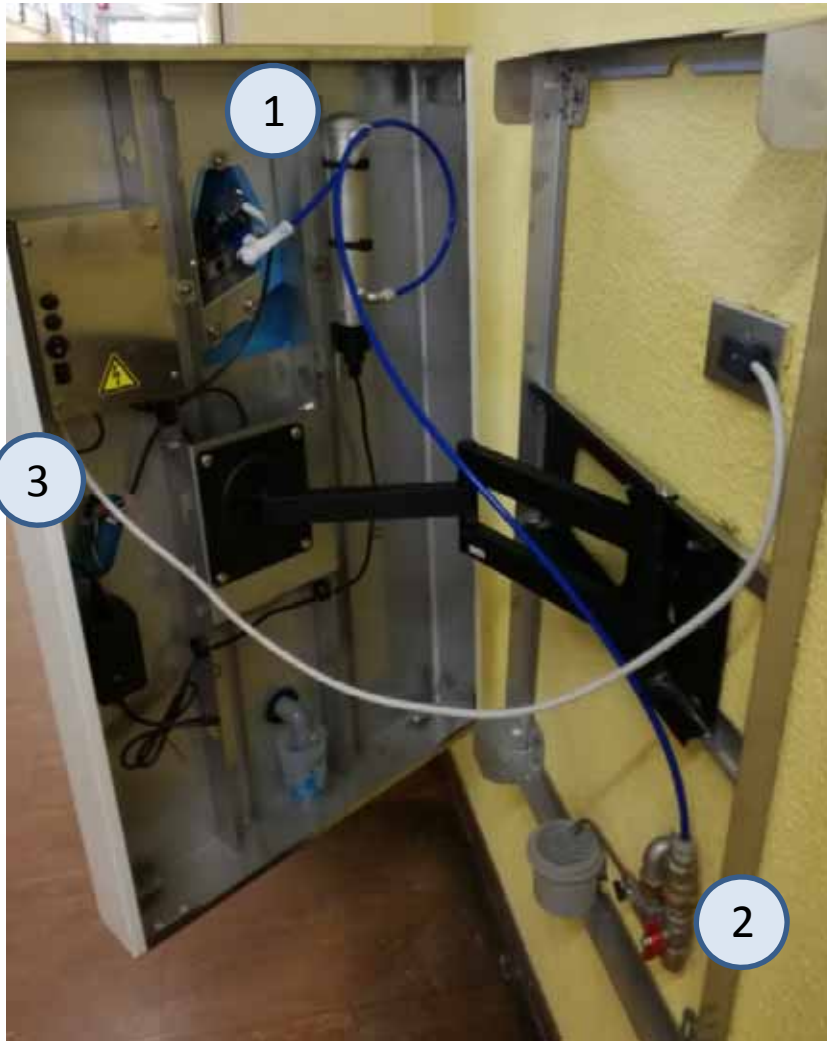
Installazione nelle scuole di «fontanelle» tecnologiche per la distribuzione di acqua da rete nelle mense scolastiche e nelle scuole:

- ✓ Acqua da rete
- ✓ Controlli sulla qualità dell'acqua nelle scuole
- ✓ Tappetino assorbi goccia per evitare ristagni di acqua
- ✓ Decalogo di corretto utilizzo dell'acqua di rete





FOCUS WATER DROP



1. Lampada UVC per sistema battericida
2. Ingresso acqua da rete
3. Control box elettronico in acciaio

Sistema semplice e
compatto
Di facile manutenzione



FOCUS WATER DROP

10 piccoli consigli per bere acqua dal rubinetto in modo sicuro

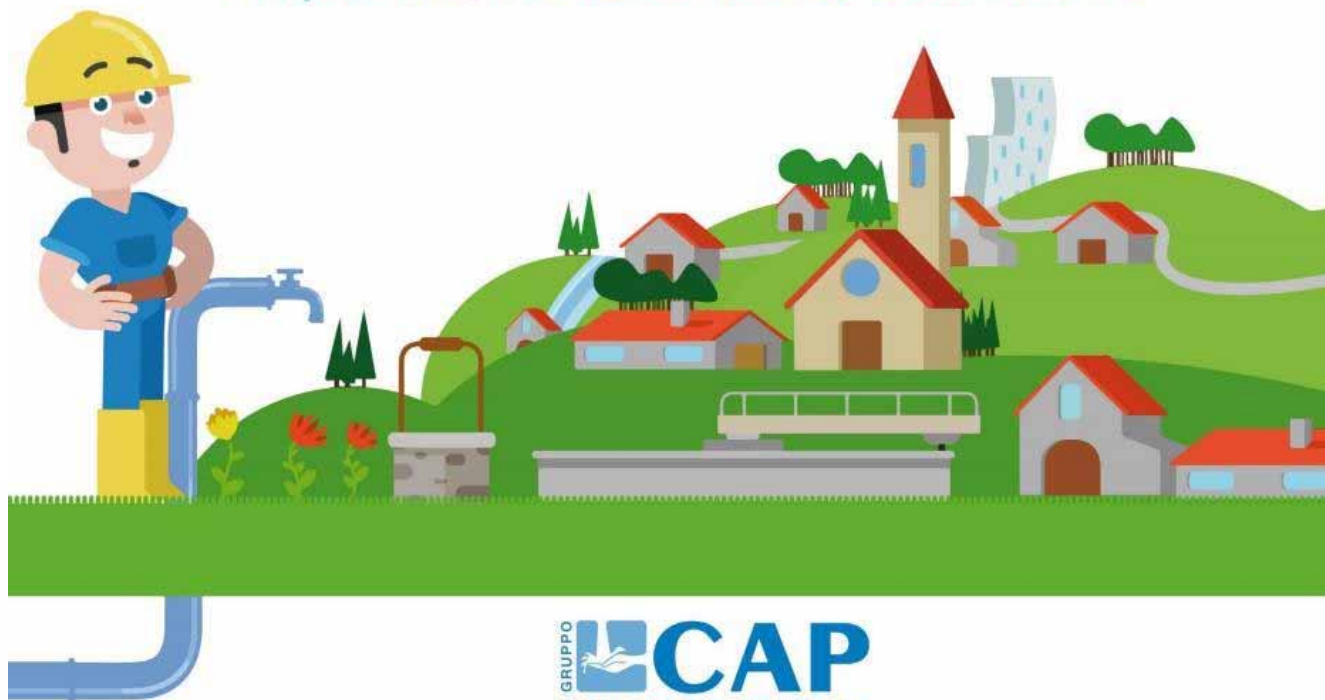
- 1** Utilizza solo bottigliette o bicchieri puliti e ricordati di risciacquarli prima di usarli 
- 2** Non appoggiare la bocca, le mani o la bottiglietta al rubinetto 
- 3** Non riempire troppo la bottiglietta 
- 4** Bevi l'acqua in giornata e non esporre la tua bottiglietta al sole 
- 5** Fai scorrere l'acqua per qualche secondo prima di bere 
- 6** Se senti che l'acqua è calda, non berla! 
- 7** Se senti un cattivo odore dell'acqua non berla e avvisa un adulto 
- 8** Se vedi che l'acqua che esce dal rubinetto è colorata, non berla e avvisa un adulto 
- 9** Se vedi che c'è molta acqua per terra avvisa subito un adulto 
- 10** Se vedi qualcuno che non conosci vicino al rubinetto, avvisa un adulto 



FOCUS ACQUA SICURA

Il progetto WSP ha interessato, oltre alle infrastrutture idrauliche di produzione e distribuzione, anche le scuole del territorio gestito, mediante un programma di controlli e l'elaborazione dei risultati mirata all'individuazione del rischio potenziale e alla conseguente pianificazione e messa in atto di misure di mitigazione dello stesso.

ACQUA DEL RUBINETTO A SCUOLA Acqua di rete nelle mense scolastiche



GRAZIE PER L'ATTENZIONE

Presentazione a cura di:

Cecilia Paris

cecilia.paris@gruppocap.it

www.gruppocap.it



SERVIZIO IDRICO INTEGRATO