	<b>FEDERATION EUROPEENNE DE LA MANUTENTION</b> Gruppo di prodotto Carrelli industriali	<b>FEM</b>
	<b>Breve guida all'identificazione dei carrelli industriali non conformi</b>  <b>- Rumorosità esterna-</b>	<b>05.2012 (I)</b>
<b>I n d i c e</b>		
<b>1</b> <b>2</b> <b>3.</b> <b>4.</b> 4.1 4.2	<b>Introduzione .....</b> <b>Scopo .....</b> <b>Generalità .....</b> <b>Marcatura macchine, potenza del motore &amp; livello di potenza sonora garantito</b> Carrelli elevatori con carico a sbalzo con capacità superiore a 10 tonnellate e carrelli fuoristrada Carrelli elevatori con carico a sbalzo con capacità massima di 10 tonnellate.....	<b>2</b> <b>2</b> <b>2</b> <b>3</b> 3 4
<b>Fédération Européenne de la Manutention</b> <b>(Gruppo di prodotto: Carrelli industriali)</b>		

## **Breve guida all'identificazione dei carrelli industriali non conformi**

### **1 Introduzione**

I carrelli industriali con motore a combustione immessi per la prima volta sul mercato UE devono essere conformi alla legislazione UE in vigore e soddisfare tutti i requisiti ambientali e di sicurezza validi. I macchinari che non soddisfano tali requisiti risultano non conformi e non è consentito immetterli sul mercato UE. Queste linee guida sono state redatte allo scopo di aiutare a distinguere facilmente tra macchinari conformi e non conformi. Esse contengono i criteri di base che possono essere verificati anche in assenza di conoscenze profonde e informazioni tecniche. Quindi, questo opuscolo non intende essere esauriente, ma è stato redatto come strumento di "primo avvertimento". Tuttavia, se uno o più elementi non sono in linea con i criteri, allora è probabile che siate in presenza di apparecchiature non conformi. L'importazione nell'UE di carrelli industriali non conformi, così come la vendita e l'utilizzo degli stessi, è un problema serio per l'industria europea dei carrelli industriali. Essa è fonte di concorrenza sleale e compromette la capacità dei fornitori in buona fede di investire nei progetti di R&S. A sua volta ciò va a minacciare la competitività dell'industria europea dei carrelli industriali e i posti di lavoro da essa offerti. Con le macchine non conformi, che spesso non sono in linea con le normative ambientali previste dall'UE, esiste una maggiore probabilità che si verifichino incidenti. Il Gruppo di Prodotto Carrelli Industriali FEM, in qualità di ente riconosciuto che rappresenta e promuove i produttori europei di carrelli industriali nonché tutte le industrie correlate, si rivolge alle autorità responsabili e alle parti interessate affinché collaborino per eliminare dall'UE i carrelli industriali non conformi.

Questa guida è solo una di una serie di guide riguardanti la non conformità dei carrelli industriali.

### **2 Scopo**

Questa guida si occupa della non conformità dei carrelli industriali unicamente in riferimento alla rumorosità esterna in base alla Direttiva 2000/14/CE.

Perciò, essa riguarda unicamente i carrelli industriali con motore a combustione interna.

### **3. Generalità**

I carrelli fuoristrada e altri carrelli elevatori con carico a sbalzo (ad esclusione dei carrelli elevatori con carico a sbalzo appositamente costruiti per la movimentazione dei container) devono essere contrassegnati con il rispettivo livello di potenza sonora garantito in base alla Direttiva Europea 2000/14/CE, rettificata dalla Direttiva 2005/88/CE, e devono includere l'incertezza di misura nel manuale operativo in base alla Direttiva Macchine 2006/42/CE.

Il livello massimo garantito di potenza sonora dipende dalla potenza del motore.

- I carrelli elevatori con carico a sbalzo con capacità superiore alle 10 tonnellate e i carrelli fuoristrada sono soggetti a limiti di potenza sonora.
- I carrelli elevatori con carico a sbalzo con capacità uguale o inferiore a 10 tonnellate sono soggetti unicamente alla marcatura della dichiarazione.

## Breve guida all'identificazione dei carrelli industriali non conformi

### 4. Marcatura macchine, potenza del motore & livello di potenza sonora garantito

#### 4.1 Carrelli elevatori con carico a sbalzo con capacità superiore a 10 tonnellate e carrelli fuoristrada

Sui carrelli elevatori con carico a sbalzo con **capacità superiore a 10 tonnellate e sui carrelli fuoristrada**

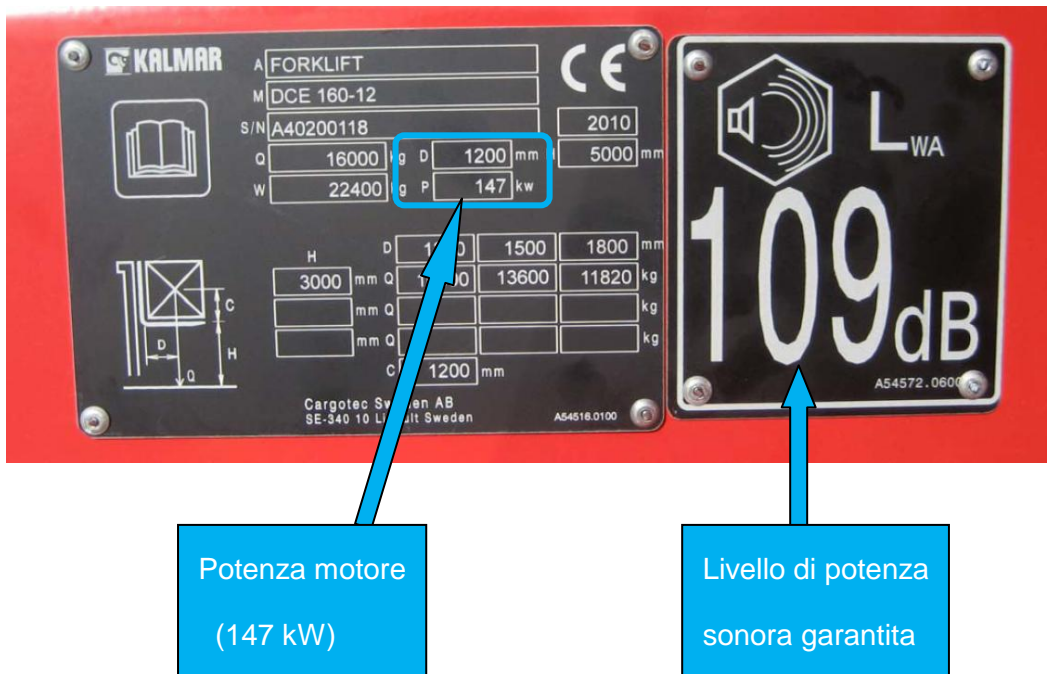
- verificare la potenza del motore sulla marcatura della macchina (o sulla targhetta di marcatura posta sul motore), e
- verificare il livello di potenza sonora garantito rispetto al limite riportato nella tabella qui sotto.

Potenza motore (kW)		Limite di potenza sonora dB(A)
Da	A	
0	55	104
56	73	105
74	90	106
91	111	107
112	136	108
137	168	109
169	208	110
209	256	111
257	316	112
317	389	113
390	480	114

## Breve guida all'identificazione dei carrelli industriali non conformi

Una macchina con potenza motore pari a 147 kW (si veda sotto) deve avere una potenza sonora garantita non superiore a 109 dB(A).

L'esempio sotto riportato è conforme.



### 4.2 Carrelli elevatori con carico a sbalzo con capacità massima di 10 tonnellate

I carrelli elevatori con carico a sbalzo con **capacità massima di 10 tonnellate** devono essere contrassegnati solo con il relativo livello di potenza sonora garantito. Nessun limite è applicabile.

L'esempio sotto riportato è conforme.

